



**FULL
+ PROTECTION
EQUIPMENT**

CATÁLOGO
XPERT FIRE





Por medio de la presente Importadora Xpert Fire Commerce le envía un cordial saludo y pone a su disposición la más amplia línea contra incendio, con venta exclusiva al distribuidor.

Nuestra misión es ser un proveedor de soluciones, no un generador de problemas, ya que los productos que comercializamos requiere una respuesta inmediata y eficaz, por que la filosofía Fireless es: No solo vendemos equipo para bombero **“Salvamos Vidas”**

Contamos con certificación en **ISO 9001:2008**, por lo tanto estamos en procedimiento de mejora continua, para darles el servicio que Ustedes requieren.

Somos fabricantes de la gama de productos marca Fireless® destacando los trajes de bombero con certificación UL, bajo la norma NFPA 1971 edición 2013, al igual la línea de extintores de polvo químico seco, entre otros productos.

Representamos las marcas Elkhart Brass International®, Hale®, Hurst®, Bullard®, Bombas Mejorada®, Pyatz®, ESS®, Thorogood®, Snap-tite®, Interspiro®, CMC Rescue®, entre otras. Estamos a sus ordenes para cualquier cotización que necesite, ponemos los siguientes medios de comunicación a su disposición

Teléfono Conmutador
3326410420

Quedo a sus ordenes para cualquier duda o aclaración, con gusto estoy para atenderlo.

JEANNY ZEPEDA SOTO
VENTAS



ÍNDICE

Traje Alpha	1	Monitores	15
Traje Traditional	4	Boquillas	16
Complementos	7	Hurst	17
Extinguidores	8	Espumas	18
Hidrantes	9	Ambulancias	19
Mangueras	10	Camiones	20
Bombas Hale	13	Gabinetes	21
Bomba Confimax	14	Equipos Diversos	22
		Trajes de Protección	



Equipo de Seguridad

Alpha 2013

Barreras del Chaquetón y Pantalón

Barrera exterior:

Confeccionado en fibras resistentes al fuego, peso de 7.0 -7.5 onzas por yarda cuadrada, fabricada en sistema de tejido plano. Certificada por UL, cumple las pruebas y requerimientos de los componentes de barreras exteriores de acuerdo a la norma de la NFPA 1971 edición 2013.

Otras Opciones: Nomex / Kevlar - Nomex / Kevlar PBO / PBI Matrix.

Barreras interiores:

1. Barrera de Humedad:

(a) Deberá de contar con un sustrato de E-89 y una membrana respirable de ePTFE, peso de 5.3 onzas por yarda cuadrada. Certificado UL, cumpla las pruebas y requerimientos de acuerdo a la norma de la NFPA 1971 edición 2013.

/// **Stedair 3000.**

(b) Cuenta con un sustrato compuesto de 93% Nomex, 5% Kevlar y 2% Fibra de Carbono y una membrana respirable de ePTFE, peso de 5.0 onzas por yarda cuadrada. Certificado UL, cumpla las pruebas y requerimientos de acuerdo a la norma de la NFPA 1971 edición 2013. /// **Stedair 4000**

Otras Opciones: Stedair Gold.

2. Barrera térmica:

(a) Cuentar con una capa de fibra en Nomex III-A de 3.5 onzas por yarda cuadrada y en la otra capa acolchado en Aramida de 4.0 onzas por yarda cuadrada. Certificado UL, cumpla las pruebas y requerimientos de acuerdo a la norma de la NFPA 1971 edición 2013. /// **Xtra-Lite.**

(b) Deberá de contar con una capa de fibra en Nomex III-A de 3.25 onzas por yarda cuadrada y en la otra 02 capas acolchadas en E-89 de 1.5 onzas por yarda cuadrada la intermedia y la exterior de 2.3 onzas por yarda cuadrada. Certificado UL, cumpla las pruebas y requerimientos de acuerdo a la norma de la NFPA 1971 edición 2013. /// **XE-289.**

(c) Deberá de contar con una capa de fibra en Nomex III-A de 3.25 onzas por yarda cuadrada y en la otra 03 capas acolchadas en E-89 de 1.5 onzas por yarda cuadrada. Certificado UL, cumpla las pruebas y requerimientos de acuerdo a la ASTM-D6413 de la NFPA 1971 edición 2013. /// **XE-389.**

Otras opciones: Caldura / Aralite / Q-8 / Defender-M / Quantum 3D.



Alpha 2013

Confección del Chaquetón:

32" de largo. Armado a siete paneles y compuesto en tres capas de barreras exterior, humedad y térmica, sistema de expansión extra por medio de fuelle en la parte trasera para ofrecer mayor seguridad, libertad de movimiento y confort al usuario.

- Incluye "DRD" (Drag Rescue Device), dispositivo de arrastre para hombre caído fabricado en Kevlar® 100%.
- Protección en los hombros y puños:

(a) En fibra 100% Kevlar® con un peso nominal de 8.0 onzas por yarda cuadrada Certificada UL cumple las pruebas y requerimientos de la NFPA 1971 edición 2013 que brinde un refuerzo y protección adicional a las quemaduras, así mismo cuida las áreas de alta abrasión, dándole mas vida útil al traje. **/// S-500**

(b) En piel de corte vacuno con un peso nominal de 33.70 onzas por yarda cuadrada en color natural. Certificada UL, que cumple las pruebas y requerimientos de la NFPA 1971 edición 2013 **/// Piel**

(c) En fibra 100% Kevlar, con doble revestimiento en polímero, con un peso nominal de 16 onzas por yarda cuadrada Certificada UL, cumpla las pruebas y requerimientos de la NFPA 1971 edición 2013 que brinda un refuerzo y protección adicional a las quemaduras, así mismo cuida las áreas de alta abrasión, dándole mas vida útil al traje. **/// Arashield**

(d) En fibra 100% Kevlar, con doble revestimiento en Hypalon, con un peso nominal de 18 onzas por yarda cuadrada Certificada UL, cumpla las pruebas y requerimientos de la NFPA 1971 edición 2013 que brinda un refuerzo y protección adicional a las quemaduras, así mismo cuida las áreas de alta abrasión, dándole mas vida útil al traje. **/// Stedshield.**

- Cuello y gargantera de 4 capas consisten de dos capas exteriores en barrera exterior, y una capa de barrera de humedad y una capa de barrera térmica internas, con altura de 4", incrementando la protección contra la entrada de agua y protege al usuario del calor en zonas delicadas como el cuello y las orejas, deberá contar con sistema de cierre en velcro resistente a la flama de 1.5" de ancho.
- La gargantera así mismo deberá contar con sistema de soporte en velcro resistente a la flama de 1.5" de ancho.
- Sistema de cierre con solapa tipo tormenta de 2.5" de ancho con 4 capas que consiste de dos capas en barrera exterior, una capa de barrera de humedad y una capa de barrera térmica, que brinda mayor protección, cerrado interno con Zipper antiflama YKK del No. 10 y Velcro resistente a la flama de 1.5" de ancho.



- Protección extra en la parte superior de la espalda y hombros de 8", consistente de 2 capas de barrera de humedad y 1 capa de barrera térmica, brindando mayor confort en el uso de equipos de respiración autónoma.
- Doble capa en los codos de barrera exterior para darle durabilidad a la prenda.
- Doble loop para micrófono o lámpara a los costados del pecho en el mismo material de la barrera exterior.
- Bolsa para radio universal de 1.80" x 3.5" x 7.90" Con apertura que permite posicionar la antena ya sea del lado derecho o izquierdo. Deberá contar con cierre en Velcro resistente a la flama de 1.5" de ancho y con refuerzo interno S500 100% Kevlar.
- Bolsa interna en las barreras de 7.50" x 8.50" para mantener los objetos secos.
- Cinta reflectiva en colores lima-plata-lima de 3" de ancho, marca 3M®, en pecho espalda, parte baja del chaquetón y mangas.
- Bar-tacked, en los puntos de tensión para dar mayor resistencia. Todas las áreas importantes se cosen con costuras de doble puntada, con hilo 100% Nomex® calibre Tex 70.
- Dos bolsas de 9" x 9" tipo parche con fuelle, cierre de Velcro resistente a la flama de 1.5" con dos aperturas para drenaje e incluyen bolsas internas para mantener las manos calientes con medidas de 7" x 8" con refuerzo interno.
- Barreras internas removibles (Humedad / Térmicas), con broches de presión niquelados y platinados para evitar oxidación y mínima conducción eléctrica, para su fácil instalación y mantenimiento. Selladas al calor entre si en tipo sandwich rematadas con un bies de neopreno para evitar el paso del agua o humedad.
- El diseño del fuelle de las mangas tiene un amplio campo debajo del brazo para garantizar la libertad de movimiento.
- Puño elástico doble, en fibra de 100% Kevlar, de 5.5" de largo, con sistema de cubre-dorso de la mano hasta los nudillos e interno tipo tina elaborada con neopreno full para impedir el paso del agua. Sujetador interno a la altura del cuello para colgarse después del uso.
- Todas las costuras están hechas con hilo 100% Nomex®
- Logotipos bordados con hilo 100% Nomex®

Alpha 2013

Confección del Pantalón:

- Armado a cuatro paneles para proveer amplio espacio de maniobra al sentarse o agacharse.
- Soporte lumbar de 7.5" de altura para protección al momento de agacharse, consistente de 4 capas: 2 capas en barrera exterior, 1 capa de barrera de humedad y 1 capa de barrera térmica.
- Dos trabillas de 5" del mismo material de la barrera exterior para ajuste de la cintura y dos hebillas tipo cartero, que permiten el fácil y rápido ajuste de los pantalones.
- 8 botones niquelados y platinados para evitar oxidación y mínima conducción eléctrica para tirantes con 8 puntos de sujeción y refuerzos de piel en los remaches para evitar desprendimientos al momento de ajustar los tirantes.
- Banda interna en la cintura, construida del mismo material de la capa exterior, que previene el contacto de los botones de los tirantes con la piel del usuario.
- Sistema de cierre cruzado con Velcro resistente a la flama de 1.5" de ancho, 1 broche de presión y un gancho en sistema Hook & Dee, niquelados y platinados para evitar oxidación y mínima conducción eléctrica, para un mejor cerrado.
- Cinta reflectiva en colores lima-plata-lima de 3" de ancho, marca 3M® en la parte inferior.
- Corte tipo diamante en la entropierna para un mayor soporte y mas comodidad al agacharse, cortado de igual forma en las tres capas (exterior, humedad y térmica).
- Dos bolsas tipo cargo de 10" x 10" x 1.5", que provee un amplio espacio para herramientas y equipo, incluye dos ojillos de drenaje en cada bolsa 100% Kevlar.
- Sistema de expansión extra a la altura de las rodillas para proveer mejor amplitud y confort al usuario al agacharse Bar-tacked, en los puntos de tensión para dar mayor resistencia. Todas las áreas de mayor stress se cosen con costuras de doble puntada.
- Con hilo Nomex® calibre Tex 70.
- Barreras internas removibles, con broches de presión niquelados y platinados para evitar oxidación y mínima conducción eléctrica, para su fácil instalación y mantenimiento de Barrera Interior (Humedad / Térmica). Selladas al calor entre si en tipo sándwich rematadas con un bias de neopreno para evitar el paso del agua o humedad.



Refuerzos en valencianas y rodillas:

- (a)** En Fibra de 100% Kevlar® con un peso nominal de 8.0 onzas por yarda cuadrada Certificada UL que cumple las pruebas y requerimientos de la NFPA 1971 edición 2013 para que brinde un refuerzo y protección adicional a las quemaduras así mismo cuida las áreas de alta abrasión, dándole mas vida útil al traje **/// S-500®**
- (b)** En piel de corte vacuno con un peso nominal de 33.70 onzas por yarda cuadrada en color natural. Certificada UL que cumple las pruebas y requerimientos de la NFPA 1971 edición 2013 **/// Piel**
- (c)** En fibra 100% Kevlar, con doble revestimiento en polímero, con un peso nominal de 16 onzas por yarda cuadrada Certificada UL, cumpla las pruebas y requerimientos de la NFPA 1971 edición 2013 que brinde un refuerzo y protección adicional a las quemaduras así mismo cuida las áreas de alta abrasión, dándole mas vida útil al traje. **/// Arashield**
- (d)** En fibra 100% Kevlar, con doble revestimiento en Hypalon, con un peso nominal de 18 onzas por yarda cuadrada Certificada UL, cumpla las pruebas y requerimientos de la NFPA 1971 edición 2013 que brinde un refuerzo y protección adicional a las quemaduras así mismo cuida las áreas de alta abrasión, dándole mas vida útil al traje. **/// Stedshield**

- Refuerzo adicional en las rodillas removibles tipo colchoneta elaborados en 2 capa de barrera de humedad y 1 capa de barrera térmica, para darle mayor confort y evitar el paso de la humedad con el usuario.
- Corte especial en la parte inferior del pantalón que previene pisar con el talón la parte posterior del traje al caminar.
- Todas las costuras están hechas con hilo 100% Nomex®



Equipo de Seguridad

Traditional

Barreras del Chaquetón y Pantalón

Barrera exterior:

Confeccionado en fibras resistentes al fuego, peso de 7.0 -7.5 onzas por yarda cuadrada, fabricada en sistema de tejido plano. Certificada por UL, cumplá las pruebas y requerimientos de los componentes de barreras exteriores de acuerdo a la norma de la NFPA 1971 edición 2013.

Opciones: Nomex / Kevlar - Nomex / Kevlar PBO / PBI Matrix.

Barreras interiores:

1. Barrera de Humedad:

(a) Deberá de contar con un sustrato de E-89 y una membrana respirable de ePTFE, peso de 5.3 onzas por yarda cuadrada. Certificado UL, cumple las pruebas y requerimientos de acuerdo a la norma de la NFPA 1971 edición 2013.

/// **Stedair 3000**

(b) Deberá de contar con un sustrato compuesto de 93% Nomex, 5% Kevlar y 2% Fibra de Carbono y una membrana respirable de ePTFE, peso de 5.0 onzas por yarda cuadrada. Certificado UL, cumple las pruebas y requerimientos de acuerdo a la norma de la NFPA 1971 edición 2013. /// **Stedair 4000**

Otras Opciones: Stedair Gold

2. Barrera térmica:

(a) Deberá de contar con una capa de fibra en Nomex III-A de 3.5 onzas por yarda cuadrada y en la otra capa acolchado en Aramida de 4.0 onzas por yarda cuadrada. Certificado UL, cumple las pruebas y requerimientos de acuerdo a la norma de la NFPA 1971 edición 2013.

/// **Xtra-Lite**

(b) Deberá de contar con una capa de fibra en Nomex III-A de 3.25 onzas por yarda cuadrada y en la otra 02 capas acolchadas en E-89 de 1.5 onzas por yarda cuadrada la intermedia y la exterior de 2.3 onzas por yarda cuadrada.

Certificado UL, cumple las pruebas y requerimientos de acuerdo a la norma de la NFPA 1971 edición 2013. /// **XE-289**

(c) Deberá de contar con una capa de fibra en Nomex III-A de 3.25 onzas por yarda cuadrada y en la otra 03 capas acolchadas en E-89 de 1.5 onzas por yarda cuadrada. Certificado UL, cumple las pruebas y requerimientos de acuerdo a la norma de la NFPA 1971 edición 2013. /// **XE-389**

Otras opciones: Caldura / Aralite / Q-8 / Defender-M / Quantum 3D.

Traditional

Confección del Chaquetón:

35" de largo, construido en una sola pieza y compuesto en tres capas de barreras exterior, humedad y térmica para ofrecer mayor seguridad y libertad de movimiento al usuario.

Incluye "DRD" (Drag Rescue Device), dispositivo de arrastre para hombre caído fabricado en Kevlar®

Protección en los hombros y bias de la manga:

(a) En fibra 100% Kevlar® con un peso nominal de 8.0 onzas por yarda cuadrada Certificada UL cumple las pruebas y requerimientos de la NFPA 1971 edición 2013 que brinde un refuerzo y protección adicional a las quemaduras, así mismo cuida las áreas de alta abrasión, dándole mas vida útil al traje. **/// S/500**

(b) En piel de corte vacuno con un peso nominal de 33.70 onzas por yarda cuadrada en color natural. Certificada UL, que cumple las pruebas y requerimientos de la NFPA 1971 edición 2013 **/// Piel**

(c) En fibra 100% Kevlar, con doble revestimiento en polímero, con un peso nominal de 16 onzas por yarda cuadrada Certificada UL, cumple las pruebas y requerimientos de la NFPA 1971 edición 2013 que brinde un refuerzo y protección adicional a las quemaduras, así mismo cuida las áreas de alta abrasión, dándole mas vida útil al traje. **/// Arashield**

(d) En fibra 100% Kevlar, con doble revestimiento en Hypalon, con un peso nominal de 18 onzas por yarda cuadrada Certificada UL, cumple las pruebas y requerimientos de la NFPA 1971 edición 2013 que brinde un refuerzo y protección adicional a las quemaduras, así mismo cuida las áreas de alta abrasión, dándole mas vida útil al traje. **/// Stedshield**

• Cuello y gargantera de 4 capas, consiste de dos capas exteriores en Barrera exterior y una capa de barrera de humedad y una capa de barrera térmica internas, con altura de 4", incrementando la protección contra la entrada de agua y protege al usuario del calor en zonas delicadas como el cuello y las orejas, deberá contar con sistema de cierre en velcro resistente a la flama de 1.5" de ancho.

• La gargantera así mismo deberá contar con sistema de soporte en velcro resistente a la flama de 1.5" de ancho.

• Sistema de cierre con solapa tipo tormenta de 5.5" de ancho con 4 capas que consiste de dos capas de la misma barrera, una capa de barrera de humedad y una capa de barrera térmica, que brinda mayor protección, cerrado con Velcro resistente a la flama de 1.5" de ancho y broche de presión en el interior y 4 ganchos niquelados y platinados para evitar oxidación y mínima conducción eléctrica en sistema Hook & Dee, para proporcionar un cierre rápido en el exterior.



- Doble capa en los codos de la misma barrera para darle durabilidad a la prenda.
- Doble loop para micrófono o lámpara a los costados del pecho en fibra de la misma barrera.
- Bolsa para radio universal de 1.80" x 3.5" x 7.90" Con apertura que permite posicionar la antena ya sea del lado derecho o izquierdo. Deberá contar con cierre en Velcro resistente a la flama de 1.5" de ancho. Bolsa interna en las barreras de 7.50" x 8.50" para mantener los objetos secos.
- Cinta reflectiva en colores lima-plata-lima de 3" de ancho, marca 3M®, en pecho espalda, parte baja del chaquetón y mangas.
- Bar-tacked, en los puntos de tensión para dar mayor resistencia. Todas las áreas importantes se cosen con costuras de doble puntada, con hilo 100% Nomex® calibre Tex 70.
- Dos bolsas de 10" x 9" con cierre de Velcro resistente a la flama de 1.5", con dos ojillos de drenaje niquelados y platinados para evitar oxidación y mínima conducción eléctrica en cada bolsa.
- Barreras internas removibles, con broches de presión niquelados y platinados para evitar oxidación y mínima conducción eléctrica, para su fácil instalación y mantenimiento. selladas al calor entre si en tipo sándwich rematadas con un bias de neopreno para evitar el paso del agua o humedad.
- El diseño del fuelle de las mangas tiene un amplio campo debajo del brazo para garantizar la libertad de movimiento.
- Puño elástico doble, en fibra de 100% Kevlar, con un sistema interno tipo tina elaborada con neopreno full para impedir el paso del agua.
- Sujetador interno a la altura del cuello para colgarse después del uso.
- Todas las costuras están hechas con hilo 100% Nomex®
- Logotipos bordados con hilo 100% Nomex®

Traditional

Confección del Pantalón:

- Armado a dos paneles para proveer amplio espacio de maniobra al sentarse o agacharse.
- Dos tabillas de 5" de la misma barrera para ajuste de la cintura y dos hebillas tipo cartero, que permiten el fácil y rápido ajuste de los pantalones.
- 8 botones niquelados y platinados para evitar oxidación y mínima conducción eléctrica para tirantes con 8 puntos de sujeción y refuerzos en piel en los remaches para evitar desprendimientos al momento de ajustar los tirantes.
- Banda interna en la cintura, construida del mismo material de la capa exterior, que previene el contacto de los botones de los tirantes con la piel del usuario.
- Sistema de cierre cruzado con 03 broches de presión y un gancho en sistema Hook & Dee, niquelados y platinados para evitar oxidación y mínima conducción eléctrica para un mejor cerrado.
- Cinta reflectiva en colores lima-plata-lima de 3" de ancho, marca 3M® en la parte inferior.
- Corte tipo diamante en la entrepierna para un mayor soporte y mas comodidad al agacharse, cortado de igual forma en las tres capas (exterior, humedad y térmica).
- Dos bolsas tipo cargo de 10" x 9.25" x 9.75", que provee un amplio espacio para herramientas y equipo, incluye dos ojillos de drenaje en cada bolsa.
- Bar-tacked, en los puntos de tensión para dar mayor resistencia. Todas las áreas de mayor stress se cosen con costuras de doble puntada.
- Con hilo Nomex® calibre Tex 70.
- Barreras internas removibles, con broches de presión niquelados y platinados para evitar oxidación y mínima conducción eléctrica, para su fácil instalación y mantenimiento. Selladas al calor entre si en tipo sándwich rematadas con un bias de neopreno para evitar el paso del agua o humedad.
- Refuerzos en valencianas y rodillas:



Refuerzos en valencianas y rodillas:

(a) En Fibra de 100% Kevlar® con un peso nominal de 8.0 onzas por yarda cuadrada, Certificada UL que cumple las pruebas y requerimientos de la NFPA 1971 edición 2013, para que brinde un refuerzo y protección adicional a las quemaduras así mismo cuida las áreas de alta abrasión, dándole mas vida útil al traje

/// **S/500**

(b) En piel de corte vacuno con un peso nominal de 33.70 onzas por yarda cuadrada en color natural. Certificada UL que cumple las pruebas y requerimientos de la NFPA 1971 edición 2013 /// **Piel**

(c) En fibra 100% Kevlar, con doble revestimiento en polímero, con un peso nominal de 16 onzas por yarda cuadrada Certificada UL, cumpla las pruebas y requerimientos de la NFPA 1971 edición 2013 que brinde un refuerzo y protección adicional a las quemaduras, así mismo cuida las áreas de alta abrasión, dándole mas vida útil al traje. /// **Arashield**

(d) En fibra 100% Kevlar, con doble revestimiento en Hypalon, con un peso nominal de 18 onzas por yarda cuadrada Certificada UL, cumpla las pruebas y requerimientos de la NFPA 1971 edición 2013 que brinde un refuerzo y protección adicional a las quemaduras, así mismo cuida las áreas de alta abrasión, dándole mas vida útil al traje. /// **Stedshield**

- Corte especial en la parte inferior del pantalón que previene pisar con el talón la parte posterior del traje al caminar.
- Todas las costuras están hechas con hilo 100% Nomex®

Complementos



Tirante tipo H

Tirante confeccionado en nylon elástico de 2" con 8 puntos de sujeción, con 2 etiquetas bordadas reforzadas en Piel, Marca "Fireless".



Guante

Para bombero, confeccionado en piel de primera, con barrera interior térmica de Nomex Bath. Puño de dos capas de Kevlar



Capucha

Capucha profesional para bombero, fabricada en tela 100% Nomex® doble capa, apertura de cara completa. Marca: Majestic. Certificada UL



Bota 807-6003

Bota profesional para bombero de 38 cm de altura, fabricada en Caucho Vulcanizado, con forro interior de Poliéster de 3.5 mm entresuela de acero inoxidable resistente a la perforación, con plantilla Superknit extraíble cubierta de Poliuretano, con cintas reflejantes en el empeine que reflejan la luz. Marca Thorogood. Certificada UL



Casco UST

Fabricado en Thermoplastic, resistente al calor y a altos impactos, con protector facial de policarbonato de 4", con protector de cuello y oídos de NomexR, con cintas reflejantes. Marca Bullard Modelo UST (Tipo New York) Certificado SEI



Casco LTX

El casco LT Bullard es el resultado de 20 años de investigación y desarrollo de alta ingeniería de Polímeros. Es un casco de bombero ligero con estructura termoplástica de la más alta calidad. CERTIFICADO SEI.



Guante estructural Fire pro II.

Guante de 3.5 a 4.0 oz de piel de vaca Eversoft® con doble capa de 6 oz. FR modacrylic para mayor protección en contra del calor. 4" de Nomex® estilo muñequera con parche de cuero y barrea transpirable 3 mil resistente 100% al agua. Protección contra agentes patógenos de transmisión sanguínea. Nfpa 1971- 2013 estandard y certificado SEI

Extintores



Extintor de Polvo Químico Seco

Fabricado en acero, con válvula, con manómetro, pintado electrostáticamente en rojo bermellón ®. Disponible 1, 2, 4.5 y 9 kilos.



Extintor de Bióxido de Carbono

Fabricado con cilindro en aluminio pintado electrostáticamente en rojo, con válvula de bronce, con válvula de seguridad ®. Disponible en 5, 10, 15 y 20 lbs.

Unidades Móviles



Hidrantes



Gabinete

Metálico para alojar manguera de 30 y 15 mts. Para sobreponer o empotrar con puerta, medidas de 88x70x21, 75x50x21, 88x85x21 cm. Alto, ancho y fondo, pintado con esmalte color rojo. Marca Fireless, chapa sin cristal.



Válvula globo angular

Fabricada en bronce, hembra-hembra, hembra-macho de: 1.5", 2", 2.5", cuerda IPT o NSHT
Marca Fireless.



Soporte despliegue rápido

Fabricado en lámina galvanizada pintado en gris, con pines para sujetar manguera. Medida de 1.5", 2" 2.5" x 30 y 15 mts. Marca Fireless.



Chiflón de neblina

Fabricado en bronce fundido acabado granallado, con capuchón de neopreno de tres pasos, cerrado, directo y neblina de 1.5", 2" o 2.5" de diámetro, rosca NSHT o IPT, para 80 GPM. Marca Fireless.



Niple

Fabricado en bronce de 1.5", 2", 2.5" NHST o IPT macho a 1.5" NHST macho. 3" de largo.
Marca Fireless.



Toma Siamesa

Fabricada en bronce fundido, acabado cromado y granallado, con placa con leyenda de "bomberos", con salida hembra de 4" cuerda NTP y dos entradas de 2 1/2" "cuerda NHST, con tapones de cadenas.
Marca Fireless.



Llave universal

Para ajustar coples, fabricada en bronce.
Maca Fireless

Mangueras



1 / MANGUERA P/ HIDRANTE HH

La manguera tipo HH está construida con tubo interior de hule sintético EPDM (Etileno - Propileno - Dieno - Manómero) y forrada con una capa tejido de poliéster filamentado.



2 / MANGUERA INCENDIO MOD.INC.

La manguera de incendio modelo Inc. está construida con tubo interior de hule sintético EPDM (Etileno - Propileno Dieno Manomero) y capa exterior con tejido fabricado con poliéster reforzado mezclado con poliéster filamentado de alta tenacidad.



3 / MANGUERA INCENDIO DOBLE CAPA MODELO INC. D.J.

La manguera de incendio modelo Inc. D.J. esta construida con tubo interior de hule sintético EPDM (Etileno - Propileno - Dieno Manómero) forrada con dos capas de poliéster filamentado de alta tenacidad. Solo la manguera 1 1/2 x 15 m cumple con la norma Pemex A VII - 12.3.1



4 / MANGUERA COVERFLEX S.J. MODELO FLEX

La manguera COVERFLEX está construida con tubo interior de hule sintético EPDM (Etileno - Propileno Dieno Manomero) con capa exterior tipo sarga, hilo de poliéster con recubrimiento de poliuretano rojo. Las mangueras de 2x15 m bronce IPT, 2x30 m bronce IPT 2.5x30 m aluminio IPT no cumplen con la norma de Pemex A VII - 12.



5 / MANGUERA COVERFLEX DOBLE CAPA MODELO FLEX D.J.

La manguera COVERFLEX está construida con tubo interior de hule sintético EPDM (Etileno-Propileno-Dieno - Manomero) con capa exterior tipo sarga, hilo de poliéster con recubrimiento de poliuretano rojo. Las mangueras de 2x15 m bronce IPT, 2x30 m aluminio IPT no cumplen con la norma de Pemex A VII - 12.



6 / MANGUERA COVERDUR MODELO DUR

La manguera COVERDUR con tubo interior de hule sintético, una capa con tejido tipo sarga, y recubrimiento de hule sintético formulado para soportar altas temperaturas de gran resistencia. Cuenta con una superficie exterior estriada que facilita su deslizamiento y fácil manejo.



7 / MANGUERA GOMDUR 4 CAPAS

Está construida con la primera capa de nitrilo extruido, segunda capa poliéster, tercera capa nitrilo, cuarta capa microfibras de fibra kevlar dentro de un caucho.

MANGUERAS														
ARTÍCULO	MARCA	ANCHO			LARGO (m)	COPLES		ROSCAS		psi PRUEBA	psi RUPTURA	CERTIFICADO		CUMPLIMIENTO
		1"	1 1/2"	2"		2 1/2"	ALUMINIO	BRONCE	1PT/NPT			NSHT/NPT	N/A	
A) INDUSTRIAL														
1 / MANGUERA PARA HIDRANTE HH	ANSUL PARSCH®	*	*	*	15 y 30	Opcional	Estándar	Estándar	Opcional	300	500	*		NORMA DE PEMEX A VII-12
B) MUNICIPAL / FUEGO														
2 / MANGUERA INCENDIO MODELO INC.	ANSUL PARSCH®	*	*	*	15 y 30	Opcional	Estándar	Estándar	Opcional	500	750	*	*	NORMA DE PEMEX A VII-12.41
3 / MANGUERA INCENDIO DOBLE CAPA MODELO INC. D.J.	ANSUL PARSCH®	*	*	*	15 y 30	Opcional	Estándar	Estándar	Opcional	800	1200	*		NORMA DE PEMEX A VII-17
4 / MANGUERA COVERFLEX S.J. MODELO FLEX	ANSUL PARSCH®	*	*	*	15 y 30	Opcional	Estándar	Estándar	Opcional	500	750	*	*	NORMA DE PEMEX A VII-12
5 / MANGUERA COVERFLEX DOBLE CAPA MODELO FLEX D.J.	ANSUL PARSCH®	*	*	*	15 y 30	Opcional	Estándar	Estándar	Opcional	800	1200	*		NORMA DE PEMEX A VII-17
6 / MANGUERA COVERDUR MODELO DUR	ANSUL PARSCH®	*	*	*	15 y 30	Opcional	Estándar	Estándar	Opcional	480	725	*	*	NORMA DE PEMEX A VII-12
7 / MANGUERA GOMDUR 4 CAPAS	ANSUL PARSCH®	*	*	*	15 y 30	Opcional	Estándar	Estándar	Opcional	510	5940	*		NORMA DE PEMEX A VII-17

MANGUERAS														
ARTÍCULO	MARCA	ANCHO			LARGO (m)	COPLES		ROSCAS		psi PRUEBA	psi RUPTURA	CERTIFICADO		CUMPLIMIENTO
		1"	1 1/2"	2"		2 1/2"	ALUMINIO	BRONCE	1PT/NPT			NSHT/NPT	N/A	
A) INDUSTRIAL														
1 / 8 D	SNAP TITE®	*	*	*	15 y 30	Estándar	N / A	Estándar	Opcional	800	1200	*	*	NORMA NFPA 1961
2 / 6 D	SNAP TITE®	*	*	*	15 y 30	Estándar	N / A	Estándar	Opcional	600	900			
B) MUNICIPAL / FUEGO														
2 / SUPREME	SNAP TITE®	*	*	*	15 y 30	Estándar	N / A	Estándar	Opcional	800	1200			
4 / CONQUEST	SNAP TITE®	*	*	*	15 y 30	Estándar	N / A	Estándar	Opcional	800	1200			
C) FORESTAL														
5 / WILDLAND ULTRA FORESTAL	FIREQUIP	*	*	*	15 y 30	Estándar	N / A			600	900			USDA FSS 5100 187 Tipo 1

Mangueras



8D

La manguera 8D es de calidad premium, de grado industrial, con una doble capa y un recubrimiento de peso ligero de EPDM (Monómero Etileno Propileno Diene) que tiene un máximo funcionamiento de presión de 375 psi (2585 kPa).

El revestimiento de EPDM es inerte a la mayoría de los productos químicos, es inherentemente resistente al ozono y no se degrada o se rompe. La manguera 8D también tiene un amplio rango de temperaturas y es capaz de ser utilizado tanto en una mina en Alaska como una obra en construcción en Arizona.



6D

La manguera National 6D está diseñada de manera casi idéntica a nuestra manguera tipo 8D pero para bajas presiones de operación de 275 psi (1895 kPa) máximo.

Cuando las presiones son más bajas y la economía demanda consideración, esta manguera doble capa, forrada de goma, no puede ser mejor. Acoplamientos de aluminio y latón están disponibles.

Como beneficio adicional, la mayoría de los tamaños de tipo 6D están certificados UL, algunos certificados ULC (UL Canadá) o aprobados por FM y pueden ser etiquetados si es necesario.



SUPREME

Supreme es una manguera duradera áspere, es una manguera de incendios tradicional con doble capa y con uno de los mejores valores en el mercado hoy. Originalmente diseñado hace más de 40 años, Supreme se ha convertido en la manguera con la que se comparan todas las demás. Fabricada bajo las más exigentes normas, nuestro uso de hilo de púrpura y revestimiento de caucho flexible y do refuerzo de goma, mantiene esta flexible cuando está vacía y firme cuando es necesario.

La manguera de ataque Supreme con tamaños de hasta 3 pulgadas (76 mm) están diseñados específicamente para el uso en el campo. Se fabrica a una prueba de servicio de presión de 400 psi (2760 kPa) y se ocupa de todos los problemas del lugar del incendio con facilidad.



4 / CONQUEST

¿Busca una manguera que permita fluir una gran cantidad de agua? ¡Usted lo ha encontrado con Conquest! los incendios de hoy son más calientes y se necesita más agua en la boquilla para derribarlos rápido. Conquest cumple con ese reto cada día.

Nuestro patentado revestimiento de poliuretano tiene una superficie muy lisa que aumenta el flujo de agua. Reduce las típicas pérdidas por fricción de más del 50% en comparación con otros diseños, la manguera entrega más agua a la presión de operación estándar.



5 / WILDLAND ULTRA FORESTAL

La manguera WildLand Ultra Forestal es ligera y esta diseñada para ser llevada en largas distancias en las peores condiciones en bosques.

Fabricada con un forro de poliuretano para cumplir con las especificaciones de la USDA Forest Service ofrece mayor resistencia a la abrasión y resistencia al calor eliminando la absorción de agua. Cuenta con protección especial de resistencia al moho, por lo que no requiere secado.

Bombas

HPT100



HPW100



HPX100



HPXB100



Bombas HP100

La Serie HP100 es una bomba portátil de capacidad mediana y alta presión. El cuerpo y la cabeza de la bomba están unidos por una abrazadera de acero lo cual permite que la bomba sea rápidamente retirada en caso de requerir servicio.

- Las unidades HP100 Briggs y Stratton cumplen con los índices de rendimiento ISO Clase 9
- Las bombas Serie HP100 están disponibles en las siguientes configuraciones:

HPT200



HPW200



HPX200



HPXB200



Bombas HP200

La Serie HP200 es una bomba portátil de capacidad y presión medianas. El cuerpo y la cabeza de la bomba están unidos por una abrazadera de acero, lo cual permite que la bomba sea rápidamente retirada en caso de requerir servicio.

- Las unidades HP200 Briggs y Stratton cumplen con los índices de rendimiento ISO Clase 9
- Las bombas Serie HP200 están disponibles en las siguientes configuraciones:

HPT300



HPW300



HPX300



HPXB300



Bombas HP200

La Serie HP200 es una bomba portátil de capacidad y presión medianas. El cuerpo y la cabeza de la bomba están unidos por una abrazadera de acero, lo cual permite que la bomba sea rápidamente retirada en caso de requerir servicio.

- Las unidades HP200 Briggs y Stratton cumplen con los índices de rendimiento ISO Clase 9
- Las bombas Serie HP200 están disponibles en las siguientes configuraciones:

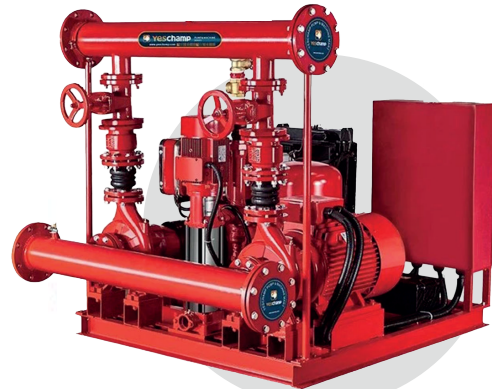
Bombas

Equipos Integrados contra Incendio

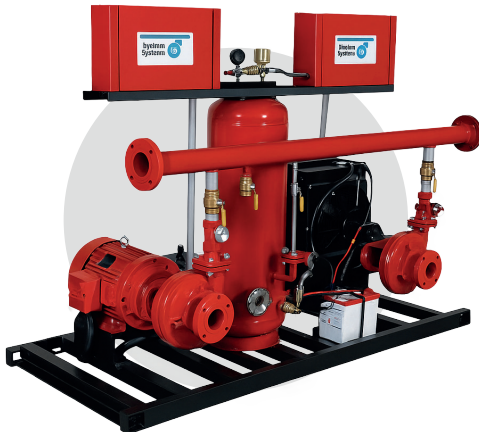
Los equipos de bombeo integrados Mejorada incluyen los elementos instalados, interconectados montados en un chasis y probados. Una vez seleccionado el equipo, se conoce de forma rápida y precisa su precio, el espacio requerido para su instalación, sus características, especificaciones y rendimiento.



Confimax



Para 750 GMP



Para 350 GMP



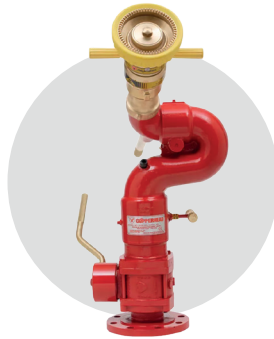
Para 100 GPM

Monitores

Desde monitores manuales a monitores de radio frecuencia. Elkhart Brass es el líder establecido en el ramo. Fabricamos una selección de monitores de alta calidad disponibles donde sea, así que hay una solución perfecta para virtualmente cualquier necesidad de supresión de fuego.



SideWinder



Copperhead



Traditional



R.A.M.

Boquillas

Nuestro arsenal de boquillas automáticas, compuestas y de galonaje ajustable, son absolutamente las más confiables del mercado.



R.A.N.



X-Stream



Select-o-Stream

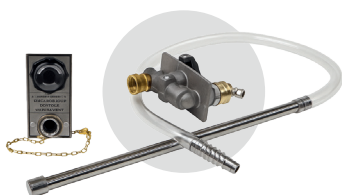


Select-o-Flow

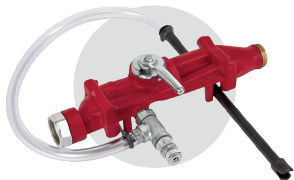
Eductores

Eductores de Espuma

Compatible con la mayoría de los concentrados de espuma, los eductores de espuma Elkhart Brass (integrados o portátiles) son compatibles con boquillas de 1" hasta 2 1/2", fabricados para dar muchos años de servicio confiable.



Foam Supply Kit



Brass by-pass inline



Brass inline



Select-O-Stream

Tubos de expansión de espuma



Boquillas

Boquillas para Manguera

Nuevos e innovadores productos, una impresionante lista de características de seguridad y un récord de calidad y confiabilidad hacen de la línea de Boquillas Elkhart Brass el estándar de la industria.



CHIEF



Select-o-Flow



Mistery



Select-o-Stream

Quijadas de la Vida

Quijadas de la Vida

En caso de accidente vial, ferroviario, aéreo, náutico o un desastre natural; la Quijada de la vida® Hurst es la solución.



Separadores



Cortadores



Ram



Generadores



Mangueras



Flúidos



EDraulic



TALLER AUTORIZADO



Espuma

Es una excelente herramienta en el combate de incendios de líquidos inflamables (Clase B). Su efecto logra separar los vapores del combustible del fuego y crear una capa duradera entre el combustible y el ambiente, evitando así que se reinicie el fuego, así mismo al ser más ligera que el combustible no se hunde.

Las espumas están diseñadas para trabajar con una amplia gama de equipos complementarios, entre los cuales se incluyen boquillas para mangueras, controladores, dosificadores en línea, carros de espuma, tanques de presión balanceada con controladores, cámaras de espuma, formadores de espuma, generadores de alta tensión, entre otras.

Dentro de la variedad de espumas que contamos estas son las clasificaciones:

- **Concentrados AFFF para fuegos clase B (Hidrocarburos o Alcoholes)**
- **Concentrados AR_AFFF 3% x 3% baja viscosidad para Hidrocarburos, Alcoholes y clase A**
- **Concentrados Sliv-Ex FIRE control al 1% para fuegos clase A**







Gabinetes



Gabinete para Equipo de Aire Autónomo

Se fabrican con materiales de alta calidad y diseñados para proteger a los equipos de 30, 45 y 60 minutos de la alta exposición a los rayos UV, productos químicos, humedad polvo, la sal del aire, los insectos, y temperaturas extremas. Están fabricados bajo Patente EE.UU. N° 4.998.587 y están disponibles en una variedad de colores. Los gabinetes de fibra de vidrio se combinan para producir un funcionamiento seguro y prácticamente hermético que durará mucho más tiempo que el acero, madera, aluminio, plástico o armarios. Pueden ser montados en la pared, que se adjunta a barandillas, mamparas o diseñado para ser independiente.



Gabinete para Equipo de Emergencias

Diseñados para todo tiempo, todo el año, el almacenamiento y la protección de sus equipos y/o de instrumentación. Fabricaos con alta calidad, resistente a la corrosión de materiales. El tipo de construcción modular permite flexibilidad y variación en el tamaño, diseño, y el interior de configuraciones. Son ligeros fáciles de instalar en edificios están prácticamente libres de mantenimiento y ofrecen numerosas opciones para satisfacer sus necesidades.



Gabinete para Manguera contra Incendio

Diseñado para proteger la manguera contra incendios de todo tipo, tamaño y longitud están fabricados con materiales de alta calidad así como sus adicionales a la manguera tales como Boquilla, soporte, válvula etc. Están disponibles en una variedad de colores.



Gabinete para Extintor

Diseñados para la protección de todo tipo de extintores incluyendo CO2.



Gabinete de Emergencia para Evacuación

(Gabinetes Escape) están diseñados para almacenar y proteger una gran variedad de los dispositivos de salvamento y los equipos de emergencia incluyendo pero no limitado a 15 minutos de doble escape de aire de emergencia y paquetes de las compañías aéreas respirador manguera. Puede ser montado en pared, que se adjunta a barandillas, mamparas, o diseñado para ser independiente.

Equipos Diversos



Shadow

Tempest, Shadow, Shadow I, y Shadow II, son la mejor opción para el entrenamiento de bomberos en el manejo de humos y materiales peligrosos. Diversas opciones para el nivel y cantidad de humo, con controles remotos para regular el flujo de humo.



Sierra de cadena de rescate de fuego

Equipada con motor de Husqvarna con tensor lateral de cadena, válvula de descompresión para el fácil encendido sistema de filtración de aire, su cadena todo propósito puede cortar prácticamente cualquier cosa, con un sistema de ajuste de profundidad que se remueve sin herramientas.



Los Ventiladores y Extractores de Humo

Marca Tempest están fabricados con la mayor tecnología del mercado, con diversas aplicaciones, eléctricos y a gasolina, ventiladores de 12 hasta 36"



Gabinete para equipo de bombero

Gabinete fabricado en lámina calibre 22, terminado en rojo primario o pintado con puertas para cristal (sin cristal incluido) con chapa, sobreponer.
Gabinetes para 1, 2, 3, o 4 equipos.



Cono de Viento

Fabricado en vinil de alta resistencia, co herraje giratorio metálico.
Disponible en 10" y 18" de diámetro.

Trajes de Protección



Equipo Apicultor

Consiste en 3 piezas; Overol confeccionado en tela 100% algodón reforzado en pecho y espalda, manga larga, con cierre. Chamarra con velo de malla de alambre. Guantes confeccionados en piel 100% con tela de nylon y algodón en talla mediana, grande y extra grande.



Trajes de Aproximación al fuego

Traje aluminizado hecho en Rayón aluminizado con forro de Nomex, consta de: Escafandra con mica protectora, Chamarra, Guantes, Pantalón y Cubrebotas.



Equipo de Respiración



90 USA-S

Equipo de Respiración Autónoma para uso en el combate de fuego y espacios confinados, cumple con NIOSH. Su múltiple equipamiento hace la eficiencia y la diferencia:

•**Arnés:** Fabricado en polímeros, correas acolchadas y cubiertas en poliamidas resistentes al calor.

Hebillas de fácil ajuste / Quick connect (Opcional) / Airline (Opcional).

•**Mascarilla:** Fabricada en caucho natural.

Visor fabricado en Policarbonato resistente al calor. / Visión amplia y de fácil reemplazo / Diafragma en el frente de la boca para facilitar el habla / Escotilla para aire ambiente de fácil operación / Válvula para mayor demanda de aire en caso de emergencia.

Consta de:

Tipo

Material del arnés

Material de la mascarilla

Tamaños de la mascarilla

Alarmas

Material del cilindro

Presiones del cilindro

Duración del cilindro

Certificados

Garantía

Equipo de respiración autónoma de presión positiva

Polímeros resistentes al calor

Caucho Natural

Chico, Grande y Extra-grande

Audible de 90 db

Aluminio o Fibra de Carbono

2216 psi (Baja Presión) o 4500 psi (Alta Presión)

30, 45 o 60 minutos

NIOSH 42 CFR

12 meses contra defectos de materiales y de mano de obra

Equipo de Respiración



S-8

Equipo de Respiración Autónoma profesional para uso en el combate de fuego y en espacios confinados, de clase mundial, cumple con la NFPA y NIOSH. Su diseño funcional y confortable lo hace un equipo altamente recomendado por bomberos a nivel mundial. Su múltiple equipamiento hace la eficiencia y la diferencia:

- Arnés:** Fabricado en polímeros, correas acolchadas y cubiertas en poliamidas resistentes al calor. Cuenta con sistema DRD (Rescate de hombre caído) / Hebillas de fácil ajuste. Cinturón pivotante que permite movimiento independiente / Ajuste de tamaño en la parte lumbar / Quick connect (Opcional) Airline (Opcional).
- BAC** (Breathing Apparatus Computer)
Leds Indicadores en ambos lados del cilindro / Alarma PASS Audible / Opera con 06 baterías AA Conexión Telemétrica (Opcional) / Protocolo Wireless abierto (Opcional) / Protección extra al estar entre el arnés y el cilindro.
- DDU** (Digital Display Unit)
Display de LCD, que marca el nivel del cilindro, Alarma de retroceso, nivel de baterías y temperatura del Equipo.
PASS Sensor de movimiento / Silbato Mecánico integrado / Manómetro de presión análogo integrado.
- Mascarilla:** Fabricada en caucho natural. Fabricada en caucho natural / Visor fabricado en Policarbonato resistente al calor y antiempañante. Visión amplia y de fácil reemplazo / Diafragma en el frente de la boca para facilitar el habla / Escotilla para aire ambiente de fácil operación / Válvula para mayor demanda de aire en caso de emergencia.
- HUD** (Heads Up Display)
Inalámbrico (Wireless) / Iluminación por medio de LEDS que indican la presión, PASS y estado de las baterías / Luces exteriores para visión del compañero lo que da mayor seguridad.

Consta de:

Tipo
Material del arnés
Material de la mascarilla
Tamaños de la mascarilla
Alarmas
Material del cilindro
Presiones del cilindro
Duración del cilindro
Garantía

Equipo de respiración autónoma de presión positiva
Polímeros resistentes al calor
Caucho Natural
Chico, Grande y Extra-grande
Audible de 90 db y visuales via led
Aluminio o Fibra de Carbono
2216 psi (Baja Presión) o 4500 psi (Alta Presión)
30, 45 o 60 minutos
12 meses contra defectos de materiales y de mano de obra

Certificados

NFPA 1981 Edición 2013
NFPA 1982 Edición 2013
NIOSH CBRN
Certificado UL, clase I
Grupo C, D, y clase II
Grupo E, F, G, División I
Locaciones peligrosas

Equipo de Rapel



Arnéses



Cinturones para escape



Poles para descenso



Mosquetones



Cuerdas



Cascos

Equipo de Rapel

Kit de entrada

Cuando se necesita prepararse para una entrada vertical en espacios reducidos, este kit cubre todas las necesidades. El kit incluye un cable de acceso principal, un sistema de amarre/recuperación y un equipo para la entrada con nuestra polea Access, para un sistema.



XPERT **FIRE** **COMMERCE**

Calle Independencia, Núm. Ext. 329.
Col. Zapopan Centro. C.P. 45100, Zapopan, Jalisco.

www.fireless.com